

一期一絵・・・

SILKLAND

gallery news & communication

No.181
ギャラリー通信



Jun2024

<https://www.silkland.co.jp>



《宝船 来たる》80号

～ 今も昔も新しい ～ 鈴木 強 展

6月9日(日)～22日(土)

11:00-19:30(土・日・祝祭日は18:30まで) ※ 最終日は午後4時閉廊

作家来場日 6/9(日), 12(水), 15(土), 18(火): 午後1～5時、22(土): 午後1～4時

ごあいさつ

琳派の系譜を現代に受け継ぐアーティストとしても世に紹介される日本画家、鈴木強先生による当画廊8回目の個展。金箔地に描く動物画の中でも、近年ではとりわけ「ヒョウ」の生態に思いを込めるが、お馴染みの南蛮渡来船に想を得た「宝船」や、江戸の浮世絵に描かれた風俗にも触れ、時代への案内役としての動物たちに導かれて今と昔を行き来します。ぜひこの機会にご高覧いただき、情趣に富んだ世界観をご堪能下さい。

2024年6月

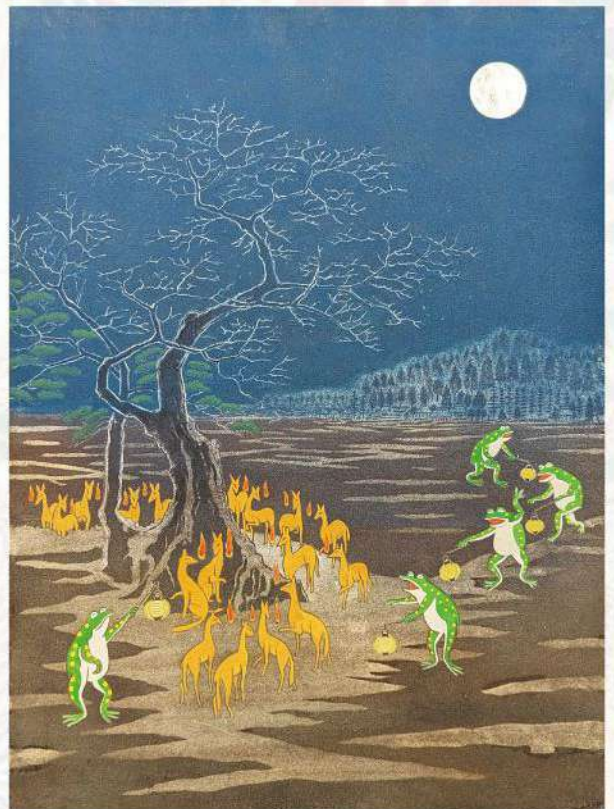
シルクランド画廊



《黒ヒョウ》56×137cm



《笑うヒョウ》F8



《王子のキツネ》P8

QRコード



YouTube
「シルクランド画廊チャンネル」

展覧会の会期に合わせて制作した動画を
YouTubeにてご視聴いただけます。

鈴木 強 作品号単価：6万円



《黒ネコ》40×20cm



《笑うツルとゾウ》30×65cm



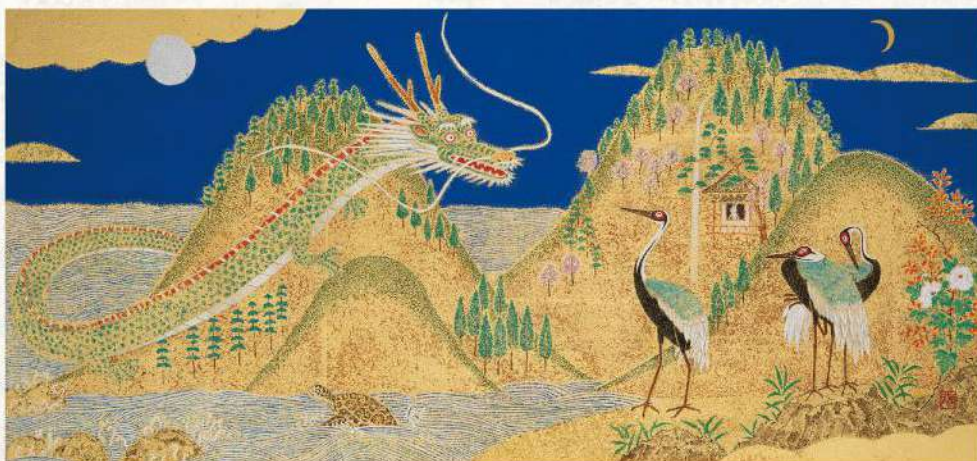
《笑うカバ》F6



《笑うカエル》F4



《笑うカエル》F4



《笑うツルと竜》30×65cm



《白ネコ》40×20cm



《王子のキツネ》P8



《白ヒョウ》56×137cm



《笑うツルとゾウ》30×65cm



《笑うヒョウ》F8



鈴木 強 Tsuyoshi Suzuki

1956 静岡県生まれ/ 1983 多摩美術大学大学院美術研究科修了 (堀 文子教室)/ 2004~09 東京田中短期大学講師/ 1979 春季創画展初入選/ 1980 創画展初入選/ 1981 瀧富士美術賞 (日本交通文化協会)/ 1997年「形象展」(香染美術 ~'07 東京)/ 「漣の会」(さいか屋藤沢 ~'17)/ 2000 個展 日本橋三越本店/ '01 個展 (日本平美術館 静岡)/ '05 アートフェア東京 (香染美術)/ '09 個展 シルクランド画廊 ('11.'13.'15.'16.'18.'21)/ 「万葉の世界を描く」(柴田悦子画廊 ~'18 東京)/ '17 「動物美術館」茅ヶ崎市美術館
 作品收藏: 北里大学医学部・Bloomberg Japan東京丸の内・木内建設㈱・マウンテンミュージアム・横浜美術館(賛美小舎/上田コレクション)・愛媛県立美術館

メッセージ

風景画家が風景を見て描く様に、日本絵画を現代の絵画として描いています。案内役は動物達です。

また、今回は自分の過去作品を再び描いています。

絵が描かれた時代の感性を、今を生きる人達にも感じて頂けたら幸いです。

鈴木 強

シルクランド画廊

〒104-0061 東京都中央区銀座 6-5-11 第15丸源ビル1階

Tel 03-5568-4356 Fax 03-5568-4357

<https://www.silkland.co.jp> e-mail gallery@silkland.co.jp

アクセス ■ 地下鉄丸の内線、銀座線、日比谷線「銀座駅」B7,C2出口 徒歩2分 ■ JR「新橋駅」銀座出口 徒歩6分

