

一期一絵・・・

SILKLAND

gallery news & communication

No.182
ギャラリー通信 July 2024
<https://www.silkland.co.jp>



張 媛媛



黒木 美都子



楽 嘉怡



岩崎 夏子



張 舒然

～One Step Beyond～

recommend 2024

7/7 日 ～20 土

7/7 日 午後5時～アーティスト・トーク

11:00-19:30(土・日・祝祭日は18:30まで) ※ 最終日は午後4時閉廊

※ 作家在廊日時については、画廊までお問合わせください。

ごあいさつ

次代へ向けて日々研鑽を重ねる若い世代のアーティストに着目して2018年にスタートした当画廊における『recommend』展は、その年ごとに新たな作家たちとの出会いがあります。今年ご紹介する個性豊かな5名の内、3名が当画廊での紹介が初めてという顔ぶれでの展覧となります。モチーフは、日常の身近なことから、または神話や故事に想を得た物語性を背景に創作したもの、そのどちらからとも言えない幻視的アプローチであったりと多様ですが、どれも各々がこだわる画材に備わる可能性にも追求した試みで時代性も反映されているようです。ぜひこの機会にご高覧賜りますようご案内申し上げます。

2024年6月

シルクランド画廊



黒木 美都子 《眠れぬ夜の美》F8



黒木 美都子
Mitsuko Kuroki

1991年 東京都生まれ / 2015年
FACE展2015 損保ジャパン日本
興亜美術賞展 審査員特別賞
2016年 多摩美術大学大学院美術
術研究科 博士前期課程 絵画専
攻日本画研究領域修了



黒木 美都子 《天の原へ》F15

「美にして善」という古代ギリシアの哲学から、「美」は人類にとって“最善”であるという思想で制作しています。“美”の象徴である人物像を玉の如く美しく磨き上げること、題材とする神話や伝承を通して「人間」とは何か深く考えること、この2つの行いによって「美善の絵画」を表現したいと考えています。

—— 黒木 美都子



岩崎 夏子
Natsuko Iwasaki

1986年 平塚市生まれ / 2012年 佐藤
国際文化育英財団 第22期奨学生選抜
2013年 ベルリン芸術大学短期派遣交
換留学 / 2014年 多摩美術大学大学
院美術研究科 博士前期課程絵画専
攻日本画研究領域修了

取材場所は家族で行った花鳥園、ソメイヨシノが505本咲く
さくら広場、幼稚園の親子遠足で行った動物園です。
季節の美しさや生物たちのエネルギーを感じ、そこから着
想を得て描きました。

—— 岩崎 夏子



岩崎 夏子 《桜兔》S8

QR コード



YouTube
「シルクランド画廊チャンネル」

展覧会の会期に合わせて制作した動画を
YouTubeにてご視聴いただけます。

表紙作品(順不同)

張 媛媛 《水映金閣寺遊鯉図》41×41cm / 岩崎 夏子 《扇鳩と百合》S8
黒木 美都子 《It's always watching you.1》WSM / 楽 嘉怡 《幾何学》89×89cm
張 舒然 《3月11日》F30



楽 嘉怡 《キラキラ星変奏曲》F50

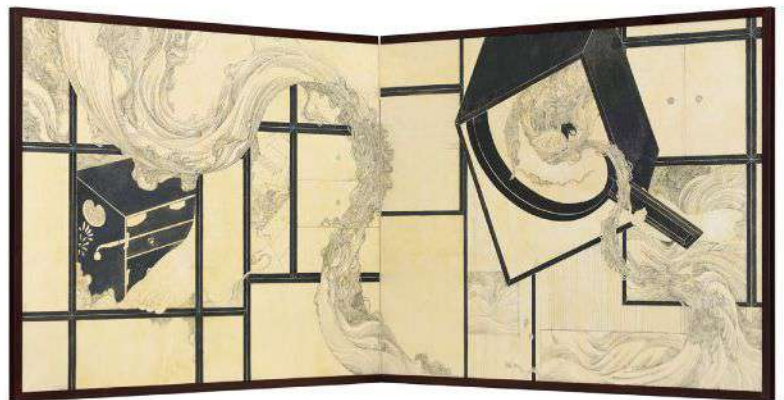


楽 嘉怡
Jiayi Yue

1991年 中国上海市生まれ / 2018年 一般財団法人神山財団芸術支援プログラムの7期 奨学生 選出 / 2019年 多摩美術大学大学院日本画研究領域修了 / 2022年 第9回郷さくら美術館桜花賞展入選 / 2023年 東京藝術大学文化財保存学保存修復日本画研究室修了 / 第49回春季創画展春季展賞

日本画材特有の質感とマチエールは、様々な箔の色やテクスチャーの生かし方、絵具の重なり、異素材との組み合わせなどによって追求の幅が広がります。その可能性を広げていけるよう、創作を続けています。

—— 楽 嘉怡



楽 嘉怡 《箱の中の箱》60.6×160.6cm



張 媛媛 《桜鯉図》SM



張 媛媛
Yuanyuan Zhang

1984年 中国湖北省生まれ / 2007年 中国大連大学美術科卒業 / 2016年 横浜国立大学大学院(赤木範陸研究室) / 2018-2019年 ロータリー米山記念奨学生 / 2019年 東京藝術大学大学院油画技法材料研究室修了 同年第37回上野の森美術館大賞展大賞受賞

エンカウスティーク技法に岩絵具、金箔などの、東西古来の技法・材料を用いて、日本と中国で古来から愛された縁起物たちを描きました。また、鯉は私のメタファーとして外の世界と繋がります。

—— 張 媛媛

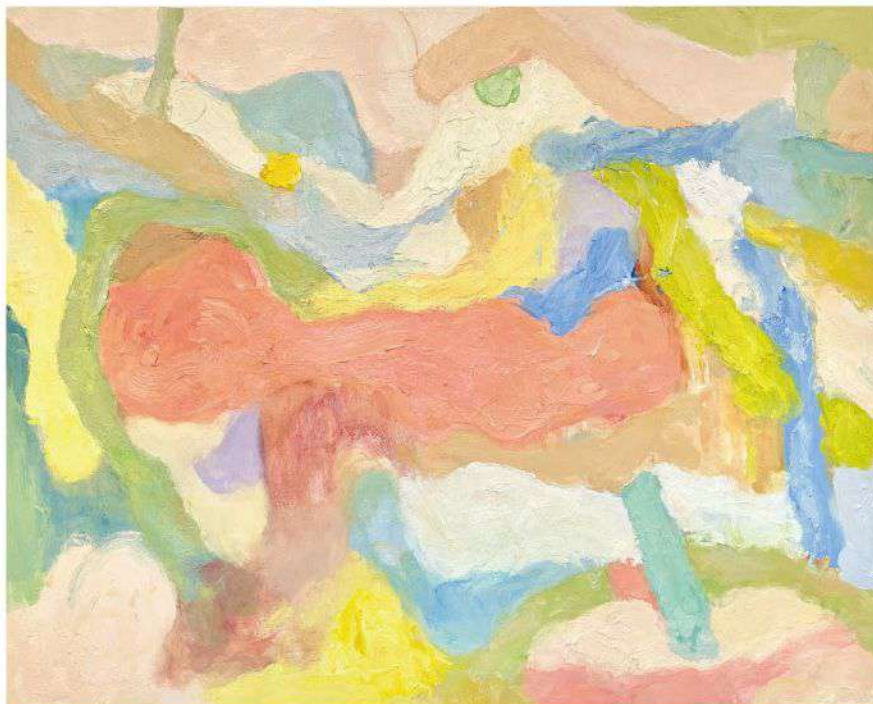


張 媛媛 《鯉滝登り図》91×91cm



張 舒然
Shuran Zhang

2001年 中国北京市生まれ
2024年 女子美術大学芸術学部アート・
デザイン表現学科ヒーリング表
現領域卒業



張 舒然《4月1日》F100



張 舒然《4月14日》P4

「景色でありながら、人である絵を描く」をテーマに、作品を制作しています。
多くの人と共有していると思いがちな「風景」を、また違った形で経験している見知らぬ人々の生活、その温かさ、それを想い、その感覚を「ありのままに」描きたいのです。

—— 張 舒然

Information
展覧会情報



中川 一政《薔薇》P12

7/21~8/11
特選絵画逸品展

没後も高い評価と人気を誇る
物故作家の逸品を含め、現在
活躍中の著名作家と合わせて
30余点を展示いたします。



《海月 #1》F4

8/12~8/18
中山 無窮展

当画廊5回目の個展。動物たち
や神話のモチーフなどを描いて
きた水墨画に、今展では新たな
試みも加わります。

シルクランド画廊

〒104-0061 東京都中央区銀座 6-5-11 第15丸源ビル1階

Tel 03-5568-4356 Fax 03-5568-4357

<https://www.silkland.co.jp> e-mail galler@silkland.co.jp

アクセス ■ 地下鉄丸の内線、銀座線、日比谷線「銀座駅」B7,C2出口 徒歩2分 ■ JR「新橋駅」銀座出口 徒歩6分

