

一期一絵・・・

# SILKLAND

Gallery news & communication

No.184  
ギャラリー通信  
Sep 2024  
<https://www.silkland.co.jp>



《コルマールの古い町並み》 F12

## ～ 響きあう水面と静寂 ～ 孫家珮 展

9月15日(日)～28日(土)

11:00-19:30(土・日・祝祭日は18:30まで) ※ 最終日は午後5時閉廊

作家来場日 9/15(日), 19(木), 21(土), 25(水):午後1～5時、28(土):午後1～4時

主催:シルクランド画廊 協催:八号橋株式会社

## ごあいさつ

木組みの家並みがタイムスリップしたような感覚をもたらすコルマール、ハリーポッターの舞台としても人気のコッツウォルズ、他にも中世ヨーロッパの香りが残る街が、静けさに包まれた描写でキャンバスに立ち現れる。幼少期の夏休みの淡い記憶を辿る蘇州の水郷風景が作家にとっての原風景であるなら、故郷を遠く離れた異国の地にもその心の原風景を探す旅を続けているかのようです。当画廊22回目の孫家珮先生による新作個展では、眩い光と憩いの木陰が心地よさを誘う油絵30余点をご紹介します。どうぞご堪能下さい。

令和6年9月

シルクランド画廊



《光の戯れ》F50

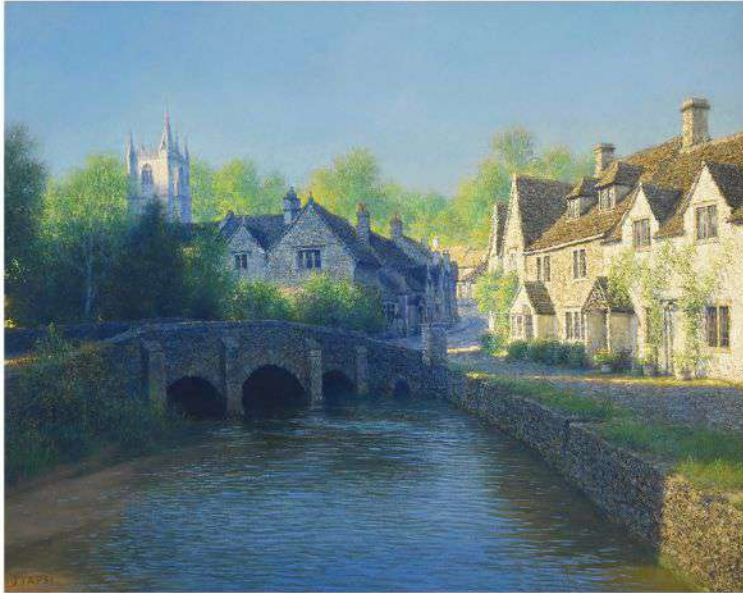


《ベルギー・гент》F20

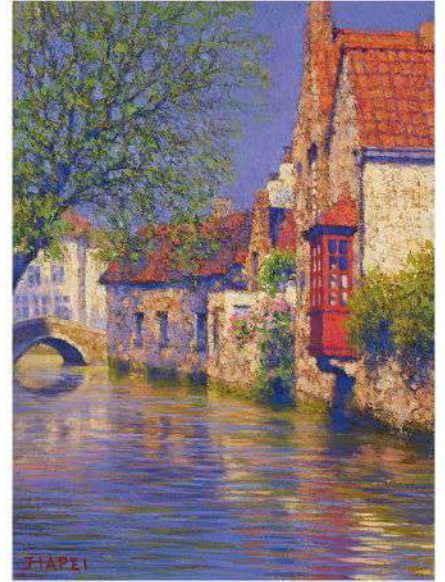


《穏やかな時間》F10

孫家珮 作品号単価：11.5万円



《バックホース橋のほとり》F30



《出窓のある風景》F4



《待ちぼうけ》F6



《河辺日和》P8



《静寂の朝(リーズ城)》M20



《朝の散歩(モレ)》F8

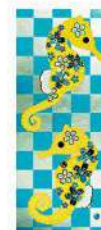
Information  
展覧会情報



《ヴァカンスの朝食》60×60cm

9/29 - 10/11  
モニーク・ジュルノー展

今年3月に88歳で永眠された作家を偲んで、在りし日のエレガントで夢のある色彩溢れる油絵30余点をご紹介します。



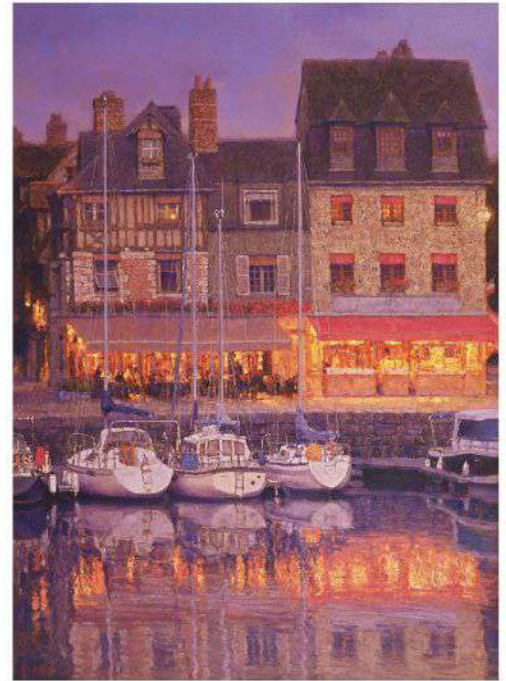
《碧海》WF3

10/12～27  
古屋麻里奈展

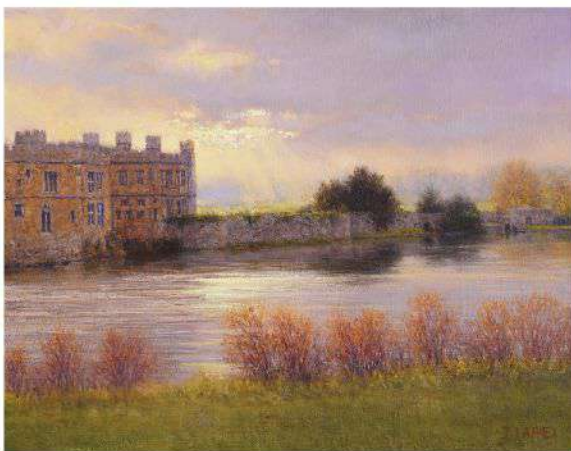
和柄を生かした吉祥模様や、愛らしい意匠を散りばめた動物画を紹介する当画廊2回目の個展。



《水郷佳日》P50



《煌めく夜(オンフルール)》P30



《朝の陽ざし(リーズ城)》F6



《朝の静韻》F6



《眩い水面》F6

## 孫 家珮 (ソンカヘイ/Sun JiaPei)

1958年上海生まれ / 1988年来日 / 1992年第77回二科展入選 / 1997年国際公募連展内閣総理大臣賞 / GALERIE D'ART DU PALAIS ROYAL(パリ) 個展 / 1999年 ELEANOR ETTINGER GALLERY (ニューヨーク) 個展('00,'02,'04,'06,'07,'09,'11) / 2000年国際公募連展文部大臣賞 / 2002年埼玉県立近代美術館 個展 / 2003年シルクランド画廊 個展(以降毎年) / 2008年東京セントラル美術館 個展 / 2011年国立上海美術館 個展 / 2013年常熟博物館 個展 / 作品収蔵: 国立上海美術館、常熟博物館、富士市立博物館、桂林美術館他



## シルクランド画廊

〒104-0061 東京都中央区銀座 6-5-11 第15丸源ビル1階  
Tel 03-5568-4356 Fax 03-5568-4357

<https://www.silkland.co.jp> e-mail [galler@silkland.co.jp](mailto:galler@silkland.co.jp)

アクセス ■ 地下鉄丸の内線、銀座線、日比谷線「銀座駅」B7,C2出口 徒歩2分 ■ JR「新橋駅」銀座出口 徒歩6分

