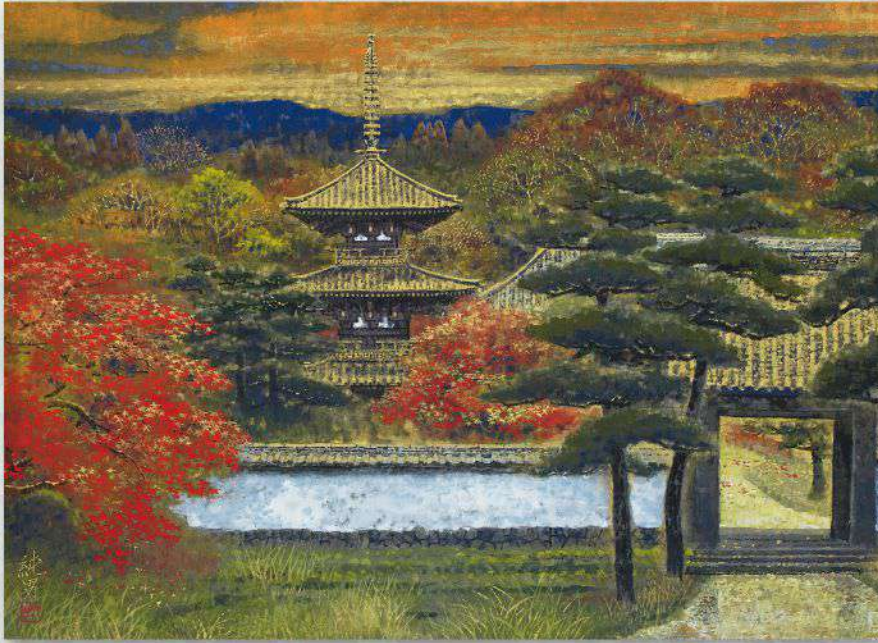


一期一絵・・・

SILKLAND

gallery news & communication

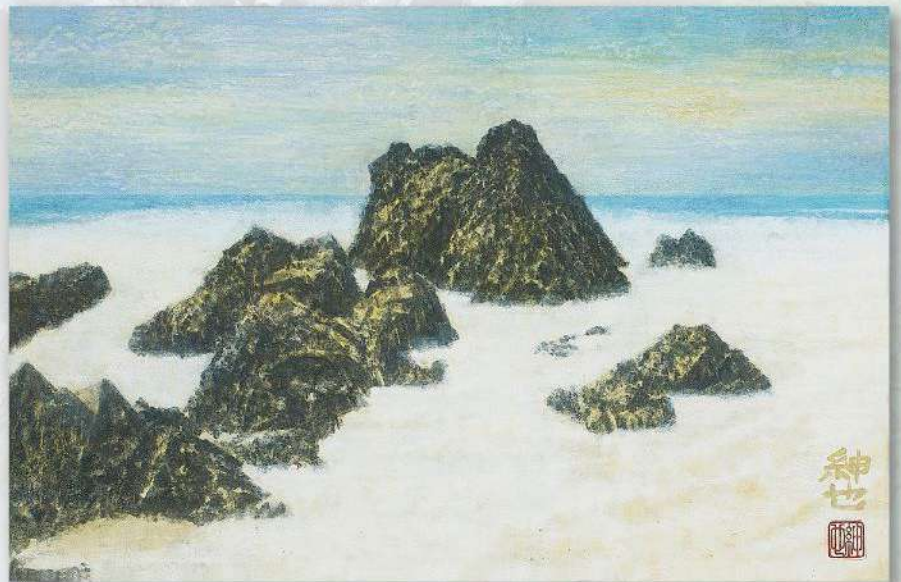
No.187
ギャラリー通信
Nov2024
<https://www.silkland.co.jp>



後藤 純男 《秋映大和路》30号

継承される
悠久の風景

後藤 純男
後藤 紳也
二人展



後藤 紳也 《笹川流れ》6号

11月10日(日)～23日(土)

11:00-19:30(土・日・祝祭日は18:30まで) ※ 最終日は午後4時閉廊

後藤 紳也 来廊日 11/10(日), 16(土) 午後1～5時

ごあいさつ

寺の後継ぎとして生まれ、仏堂と絵の道が交錯しながら修行を重ねた末に日本を代表する画家のひとりとして86年の生涯を全うした父、後藤純男先生が、ご子息の紳也先生を初めて中国への渡航に誘われたのは20歳の時とされています。以来、様々な土地を訪ねて自然から感受するインスピレーションを各々の創作の糧としてこられました。純男先生にとっての大和路から北海道、各地溪谷瀑布に至る作品群、紳也先生が描く北陸越後や利根運河の四季折々の風景、そして蘇州をはじめ中国への度重なる取材は、親子二代にわたって日本画のルーツをも辿る終わりのなき探訪とも見受けられます。自然にこそ宿る神仏を呼び起こす絵には祈りの心を込めるという主旨の言葉をかつて純男先生は仰っています。それは紳也先生の画業にも自ずと刷り込まれていることをこのたびの作品を通してご覧いただけましたらと存じます。

令和6年11月

シルクランド画廊



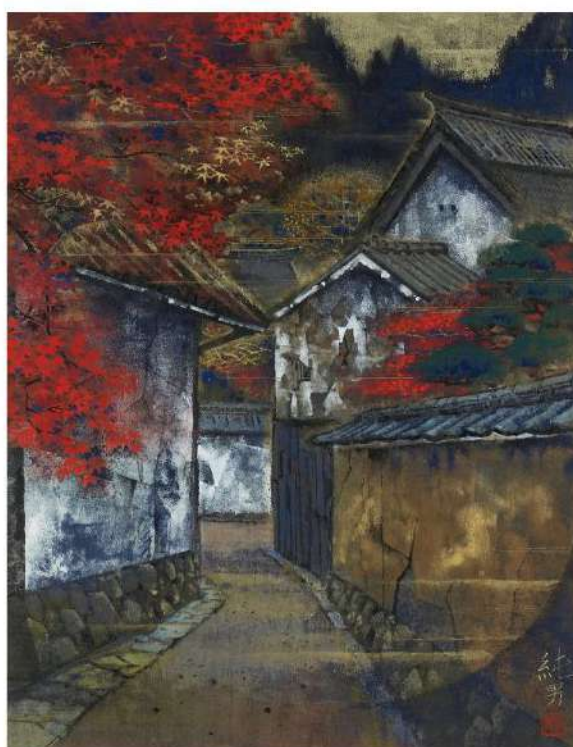
後藤 純男《初夏浄韻》6号



後藤 純男《新雪塔映》50号



後藤 純男《新雪富士》10号



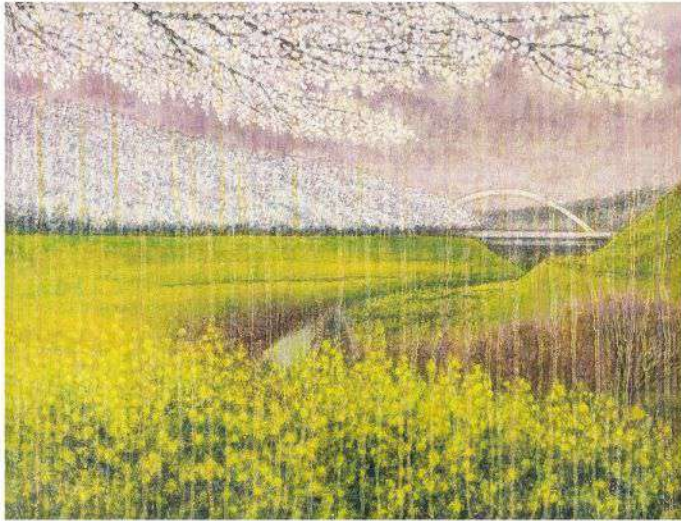
後藤 純男《晩秋大和路》10号

QRコード

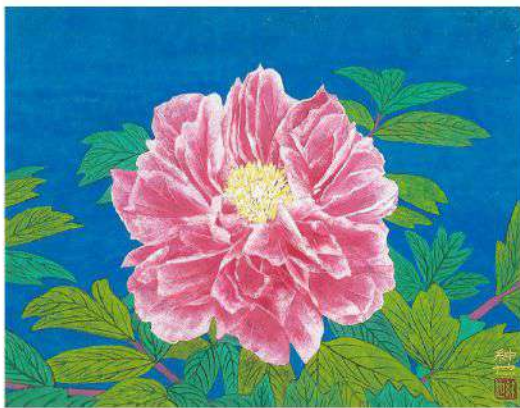


YouTube
「シルクランド画廊チャンネル」

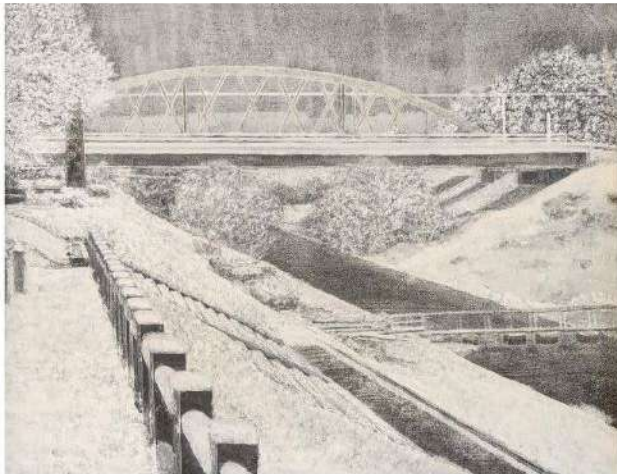
展示会の会期に合わせて制作した動画を
YouTubeにてご視聴いただけます。



後藤 紳也《利根運河の四季・春》10号



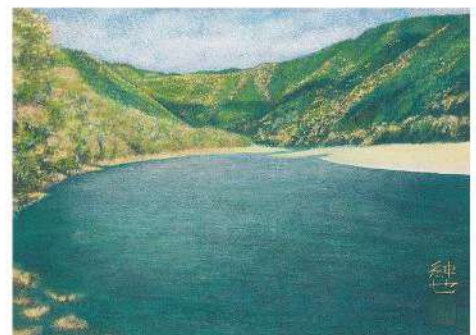
後藤 紳也《牡丹》6号



後藤 紳也《利根運河の四季・冬》6号



後藤 紳也《蘇州》143×67.5cm



後藤 紳也《四万十川》4号

● 11/24-30 常設展

Information
展覧会情報



《彩》P8

12/1~14
綿引はるな展

日本美術院院友として活動する綿引はるな先生による当画廊5回目の個展を紹介。四季折々の風物と生命力豊かな花鳥画をご覧ください。



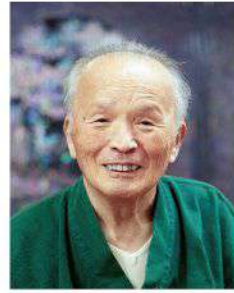
《BOULANGERIE》F10

12/15~21
沼田 正弘展

ヨーロッパの古い街路を照らす灯かりが、日々の暮らしを温かく包み込むように情感豊かに描かれる。当画廊3回目の個展、約20点の油彩をご紹介します。



後藤 純男 《日光》20号



後藤 純男 Sumio Goto

1930 千葉県東葛飾郡関宿町の真言宗住職の家に生まれる
 1946 山本丘人に師事 / 1949 山本丘人の紹介で田中青坪に
 師事 / 1974 日本美術院同人に推挙 / 1976 再興第61回院展
 で文部大臣賞受賞 / 1986 再興第71回院展で内閣総理大臣
 賞受賞 / 1997 北海道の上富良野に「後藤純男美術館」を開設
 2006 春の叙勲で「旭日小綬賞」を受賞 / 2016 東京藝術大学名
 誉教授となる。第72回日本芸術院賞・恩賜賞受賞。永眠



後藤 純男 《新雪》6号



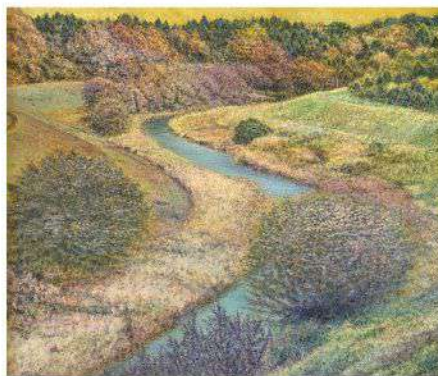
後藤 純男 《晩秋》6号



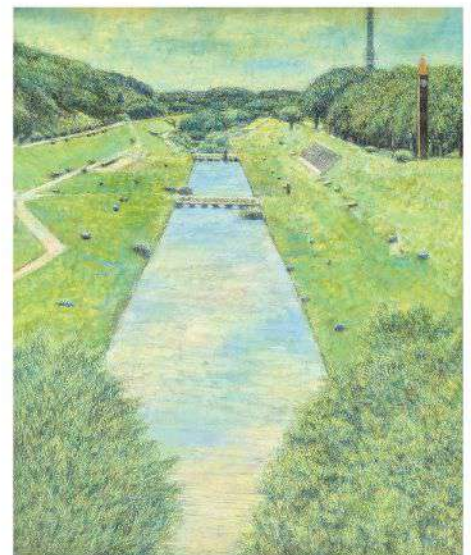
後藤 純男 《春映》6号



後藤 紳也 Shinya Goto



後藤 紳也 《利根運河の四季・秋》10号



後藤 紳也 《利根運河の四季・夏》8号

1961 千葉県野田市に生まれる
 1993 日本美術院院友に推挙 / 1994 青林会日本画展出品 (1994-2011)
 1998 武蔵野会日本画展出品 (1998-2007) / 2001 瑠璃色会日本画展出品 (2001-2007)
 2009 第1回二人のいとこ展 (野田市興風会館) (同第2回 2018)
 2023 後藤紳也日本画展 (千葉県流山市市民ギャラリー)
 現在 日本美術院院友、田中塾研究会所属

シルクランド画廊

〒104-0061 東京都中央区銀座 6-5-11 第15丸源ビル1階

Tel 03-5568-4356 Fax 03-5568-4357

<https://www.silkland.co.jp> e-mail galler@silkland.co.jp

アクセス ■ 地下鉄丸の内線、銀座線、日比谷線「銀座駅」B7,C2出口 徒歩2分 ■ JR「新橋駅」銀座出口 徒歩6分

