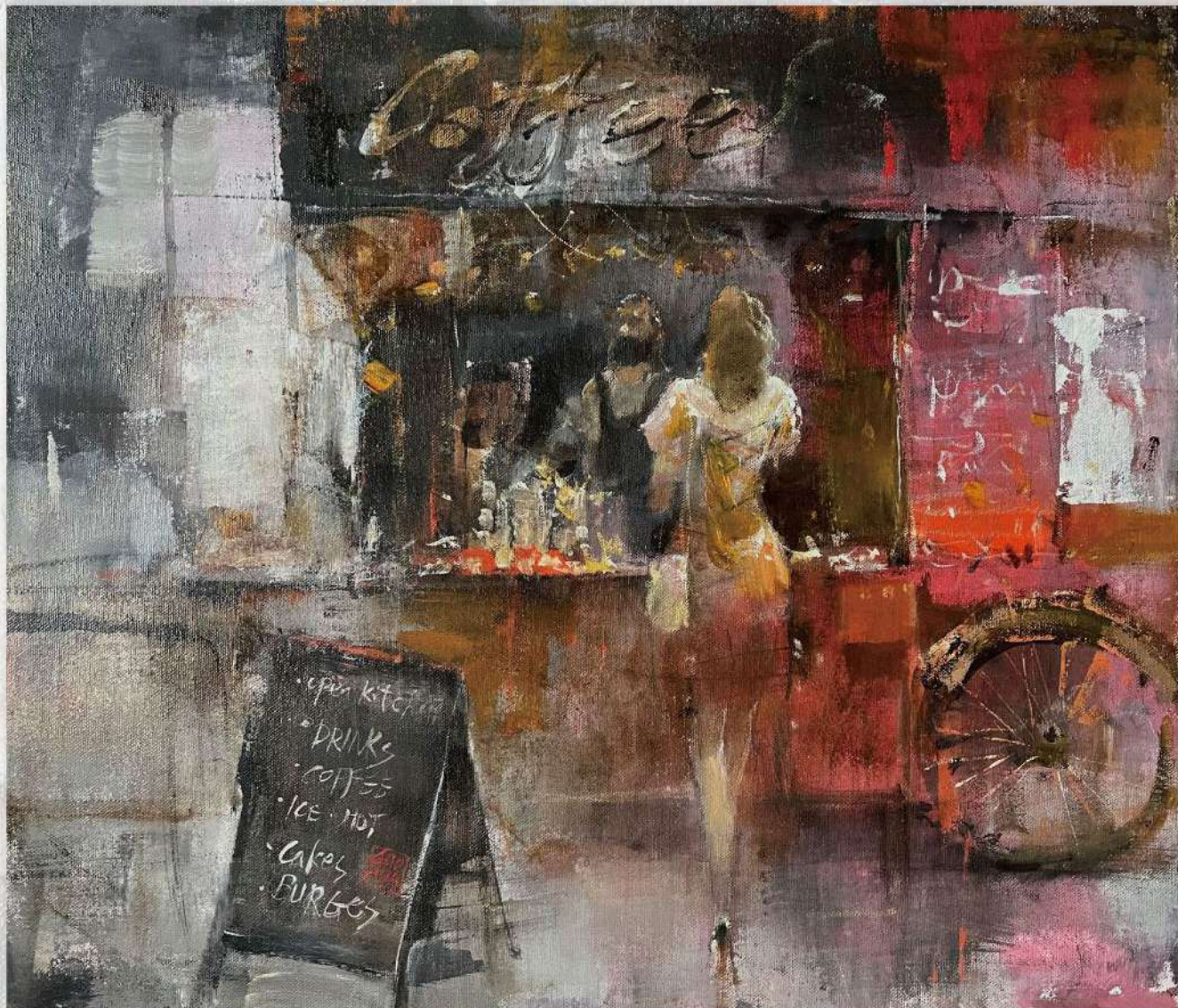


一期一絵・・・

# SILKLAND

gallery news & communication

No.180  
ギャラリー通信  
May 2024  
<https://www.silkland.co.jp>



《カフェスタンド》F10

## 蔡國華展 旅人—尋夢

5月12日(日)～25日(土)

11:00—19:30(土・日・祝祭日は18:30まで) ※ 最終日は午後4時閉廊

作家来場日

5/12(日), 13(月), 15(水), 17(金), 24(金)

12日: 午後5～6時半, 13日, 15日, 17日: 午後1～5時, 24日: 午後1時～4時



## ごあいさつ

昨年3年ぶりに日本での個展活動を再開した蔡國華先生による当画廊2回目の作品展。人や街を描く作家のまなざしは常にあたたかく、日常のひとコマからも心震わせる出会いの瞬間を掬い上げては切り取っていく。今も昔も欠かさず日々クロッキー帳を手放さない鍛錬が、卓抜なデッサンを生み、描く対象の魅力を瞬時に捉える豊かな画力を育んでいる。それは作家にとっての生涯のテーマでもある、生命の煌めきを見つけようとする旅にも繋がり、身近なものに宿る喜びから悠久の時に対する感動までもが見るもの全ての人に届くことでしょう。油彩、アクリル、パステルなどを用いた作品30余点の展観をご堪能ください。

2024年5月

シルクランド画廊



《教えるニャン》F10



《ミューズ》S30



《射陽》F10



《至福の時間》F12

QRコード



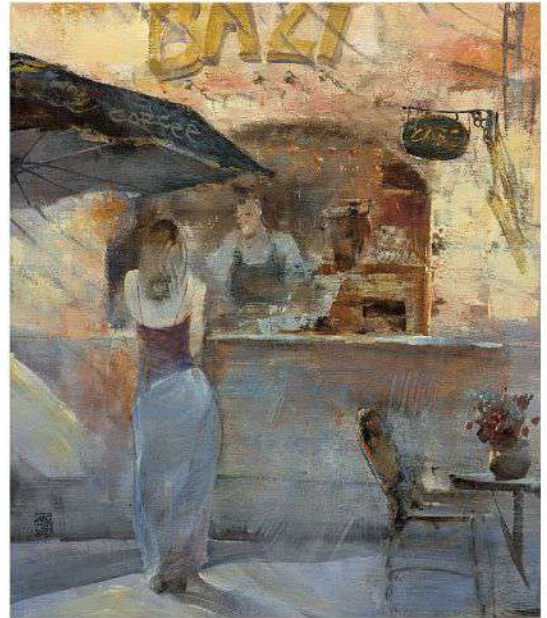
YouTube  
「シルクランド画廊チャンネル」

展覧会の会期に合わせて制作した動画を  
YouTubeでご視聴いただけます。





《夕陽のカフェ》 F10



《コーヒータイム》 F10



《舞》 100×73cm



《至福 - 酔猫》 69.5×69.5cm



《桌上的浪漫》 F15

Information  
展覧会情報

5/26 - 6/8 常設展



《王子のキツネ》 P8

6/9 - 22  
鈴木 強展

現代の琳派とも称される日本画家鈴木強先生による当画廊8回目の個展。動物画を中心に、吉祥画の数々を紹介します。





《旅情》F10



《バレリーナ》54×80cm



クロッキー シリーズ



《昼下がり》F10



Profile | 蔡國華 (Cai Guo-Hua)

1964年 中国上海市生まれ / 85年 上海紡績工業専科学  
校(現東華大学)美術科卒業 / 87年 上海交通大学芸術  
進修班修了 / 97年 武蔵野美術大学大学院造形研究科  
修了 / 一線美術展(安田火災美術財団奨励賞)

98年 第4回前田寛治大賞展(佳作賞'01、'04) / 長野オリ  
ンピック国際公募「小さな絵画、大きな輪」展(優秀賞)

06年 池田20世紀美術館 個展「何来何去」(静岡県伊東  
市) / 日本橋高島屋美術画廊、日本橋三越本店美術画廊  
シルクランド画廊 その他 多数個展開催

コレクション: 上海美術館、池田20世紀美術館、東御市梅  
野記念絵画館、台北市美術館、帝京大学、慶福寺、長野市



《花物語》F8

シルクランド画廊

〒104-0061 東京都中央区銀座 6-5-11 第15丸源ビル1階

Tel 03-5568-4356 Fax 03-5568-4357

<https://www.silkland.co.jp> e-mail [galler@silkland.co.jp](mailto:galler@silkland.co.jp)

アクセス ■ 地下鉄丸の内線、銀座線、日比谷線「銀座駅」B7,C2出口 徒歩2分 ■ JR「新橋駅」銀座出口 徒歩6分

