

一期一絵・・・

SILKLAND

gallery news & communication

No.189

ギャラリー通信

Jan 2025

<https://www.silkland.co.jp>



《昼下がりのカフェ》F20

～パリの詩情を奏でる～

田中善明展

1月12日(日)～25日(土)

11:00～19:30(土・日・祝祭日は18:30まで) ※最終日は午後4時閉廊

作家在廊日 1/12(日),16(木),22(水): 午後1～5時, 25(土): 午後1～4時

ごあいさつ

当画廊13回目の紹介となる今展で描かれるパリの情景には、作家が創作する舞台に登場するバンドマン達や歌手の女性がいつものように体をスウィングさせながら、ある時は街角で、またある時はカフェやジャズバーで音楽を奏でています。背景の街角に人物が溶け込む作品に対して、描かれた人々が繰り広げる悲喜こもごもの物語性が増した作品も近年は印象的です。そして音が聴こえてきそうな絵の中に入り込んで、踊ったり、お酒を酌み交わしたりする光景をどうぞ一緒に楽しんでみてください。

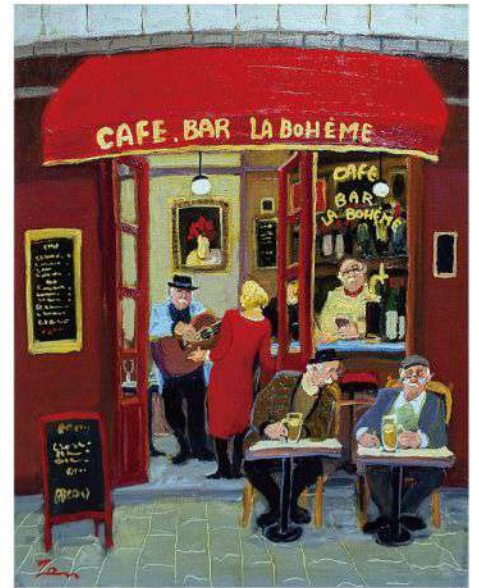
油彩約30点を集めての展観となります。ぜひこの機会にご高覧下さいませようご案内申し上げます。

2025年1月

シルクランド画廊



《日曜日の公園で》 F20



《小さなカフェ》 F6



《ラ・クンパルシータ》 F10

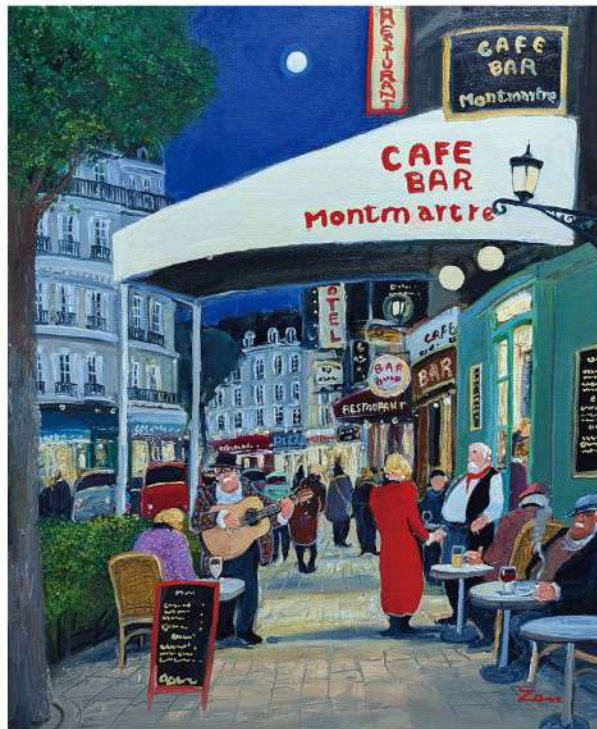


《間奏》 F15

田中 善明 作品号単価：6万円



《ジャズバー》F10



《一曲いかが?》F15



《ボンジュール》F6



《ショットバー》SM



《マントン》F10



《ピアノバー》F3



《ラストの曲》WSM

Information
展覧会情報



孫家胤《晨》F6

1/26- 2/1
常設展

シルクランド画廊が取り扱う精鋭作家たちの日本画、油絵、約30点を紹介。



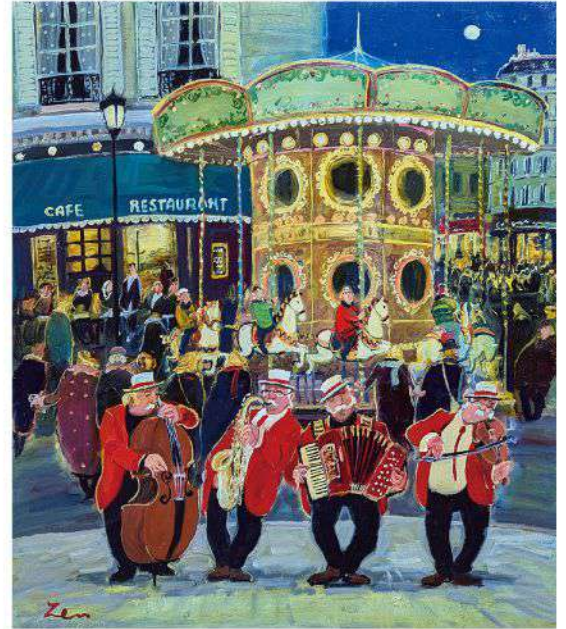
《夢を届けて》F4

2/2- 15
前田麻里展

虹や風船、銀河鉄道、子どもたちが空想する夢の世界を、大人のメルヘンとしても提供する前田麻里先生8回目の個展。



《モンマルトルの午後》 F15



《回転木馬》 F10

あれは遠い思い出……。

古いシャンソンの歌詞ではないが、若かりし頃、パリの下町の古いアパートマンに妻と住んでいた。ある日、シャンソン「ラ・ボエーム」が、突然中庭から聞こえて来た。当然、フランス語で！なんと、作業中のペンキ屋が、気持ちよさそうに朗々と歌っているではないか。

この歌の日本語訳は、まるで異国でつつましい生活を送っている自分の事を歌っているようで、チョッピリ悲しさもあり、当時から大好きだった。今もこの歌を聞くと、当時がなつかしく思い出される。若き日々を思いながら、今なお人生を謳歌している画中の老人達に自分を重ねて、毎日キャンパスに向かい合っている。

Zen 田中善明



《トリオ》 F4



田中 善明 略歴
Zenmei Tanaka

1946年 横浜に生まれる
1972年 神奈川美術展出品、独立美術展出品 / 1973年 横浜新人展招待出品 / 1975・78・80年 スペイン・フランス游学 / 1976年 独立美術協会会友 / 1983年より全国各地にて個展開催 / 2011・12・13・15・17年 シルクランド画廊 個展 以降毎年 現在無所属



《曲「月光」》 F10

シルクランド画廊

〒104-0061 東京都中央区銀座 6-5-11 第15丸源ビル1階

Tel 03-5568-4356 Fax 03-5568-4357

<https://www.silkland.co.jp> e-mail galler@silkland.co.jp

アクセス ■ 地下鉄丸の内線、銀座線、日比谷線「銀座駅」B7,C2出口 徒歩2分 ■ JR「新橋駅」銀座出口 徒歩6分

